

Σας ευχαριστούμε για το ενδιαφέρον σας για τα προϊόντα και τις υπηρεσίες SmartBoat

Το **SmartBoat Server** είναι μια εφαρμογή για τον απομακρυσμένο έλεγχο και επιτήρηση σκαφών, προσαρμοσμένο στις ειδικές ανάγκες αυτών υλοποιημένο από την ομάδα μας στη χώρα μας.

Καταγράφει και αποθηκεύει με μεγάλη συχνότητα και ακρίβεια δεδομένα για την θέση του οχήματος/σκάφους και στοιχεία από τα αισθητήρια που είναι εγκατεστημένα σε αυτό. Επίσης έχει τη δυνατότητα να στέλνει με πολλούς τρόπους (**e-mail, push notifications, webhook κ.α.**) ειδοποιήσεις για συμβάντα που χρειάζεται να ενημερωθεί ο χρήστης για αυτά.

Για παράδειγμα σε περίπτωση διακοπής της τροφοδοσίας της συσκευής, αποστέλλετε **e-mail** σε όσες διευθύνσεις έχουν εισαχθεί και ενημέρωση στην οθόνη της εφαρμογής. Το ίδιο μπορεί να συμβεί όταν το όχημα ξεπεράσει επιτρεπτά Γεωγραφικά όρια ή ξεπεράσει προκαθορισμένα όρια τιμών από τα εγκατεστημένα αισθητήρια (**π.χ. Θερμοκρασία ψυγείου, Επίπεδο δεξαμενής καυσίμου, Ένταση ανέμου, κ.α.**). Όλα αυτά τα δεδομένα τα ρυθμίζουμε εμείς για εσάς βάση των οδηγιών σας.

**Στις υπηρεσίες του συστήματος δίνετε ή δυνατότητα για συνεχή ζωντανή ενημέρωση μέσω της εφαρμογής για τα παρακάτω δεδομένα:**

1. Γεωγραφική απεικόνιση θέσης του οχήματος/σκάφους.
2. Τάση τροφοδοσίας της συσκευής (**12/24Vdc**).
3. Ποσοστό μπαταρίας ηλεκτρονικής συσκευής. Στην περίπτωση διακοπής της τροφοδοσίας η συσκευή χρησιμοποιεί την εσωτερική της μπαταρία για περίπου 24 ώρες.
4. Θερμοκρασίες (**έως 4 θερμομέτρα**).
5. Ισχύς σήματος δικτύου κινητής τηλεφωνίας **GSM**.
6. Αριθμός συνδεδεμένων δορυφόρων.
7. Ταχύτητα σκάφους.
8. Δημιουργία και διαμόρφωση **Geofence**.
9. Στροφές Κινητήρα.
10. Στάθμες δεξαμενών Νερού και Καυσίμου. (Αναγνώριση κλοπής καυσίμου)
11. Στάθμες εισροών υδάτων.
12. Αισθητήρες καπνού/θερμοκρασίας.
13. Κατάσταση και δεδομένα κινητήρα (**είναι το πρωτόκολλο can-bus υποστήριξης κινητήρα του σκάφους**).
14. Ταχύτητα Ανέμου.
15. Σύνδεση με συστήματα του σκάφους που μπορούν να διασυνδεθούν.  
π.χ. Κινητήρες μέσω δικτύου **CAN** ή θύρας **OBDII**.
16. Όλα τα δεδομένα αποθηκεύονται και υπάρχει η δυνατότητα ιστορικής αναδρομής για 30 ημέρες.
17. Αυτόματη δημιουργία αναφορών σε καθημερινή βάση για τα συνδεδεμένα σκάφη και οχήματα

Όλα τα αισθητήρια που μπορεί να εγκατασταθούν δεν παρεμβαίνουν στα υπάρχοντα συστήματα του σκάφους. Είναι εντελώς αυτόνομα και χρησιμοποιούνται μόνο για το σκοπό του **SmartBoat**.

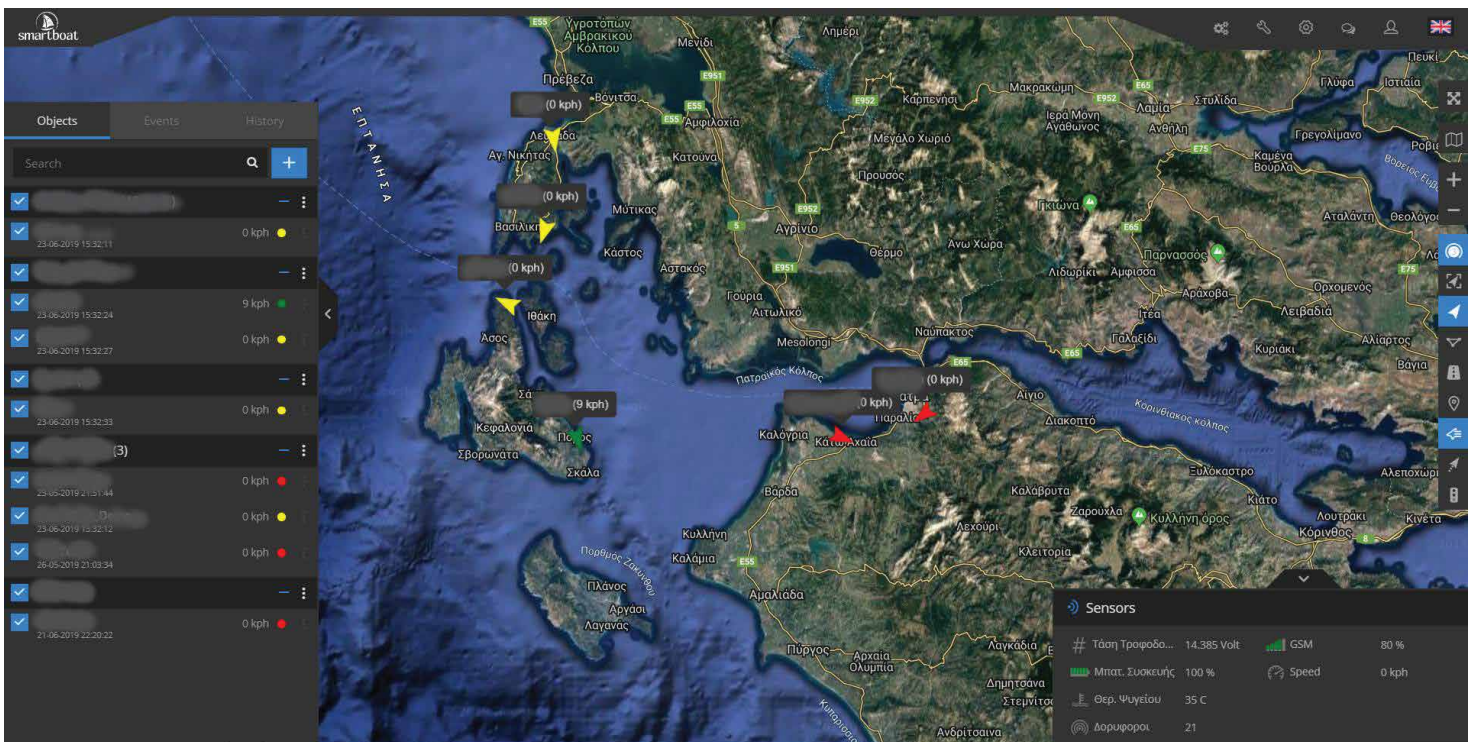
*(Αυτή τη δεδομένη στιγμή βρισκόμαστε στην ανάπτυξη αισθητήρων πρόσκρουσης και βυθομέτρου ώστε να μπορείτε να έχετε άμεση ενημέρωση στην περίπτωση πλεύσης σε ρηχά νερά ή σε περίπτωση σύγκρουσης του σκάφους.)*

**Το βασικό πακέτο αισθητήρων και δεδομένων του SmartBoat περιλαμβάνει τα παρακάτω:**

1. Ζωντανή Γεωγραφική απεικόνιση θέσης οχήματος/σκάφους
2. Τάση τροφοδοσίας συσκευής
3. Ποσοστό μπαταρίας συσκευής SmartBoat.
4. Ποσοστό σήματος GSM.
5. Αριθμός συνδεδεμένων Δορυφόρων.
6. Ταχύτητα οχήματος/σκάφους.

Σε αυτό περιλαμβάνονται όλες οι λειτουργίες Ειδοποιήσεων και Αναφορών.

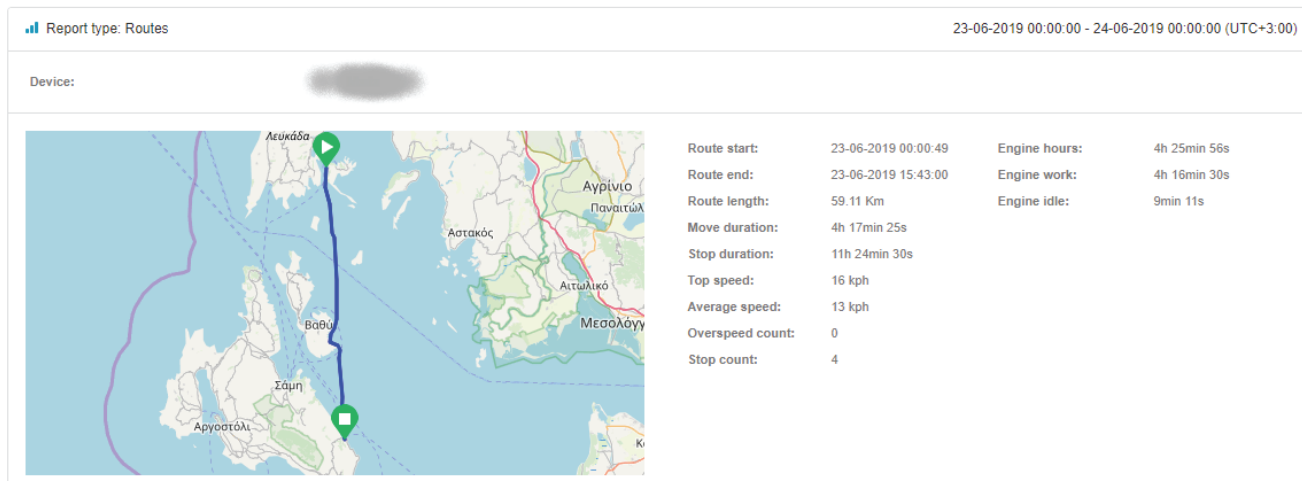
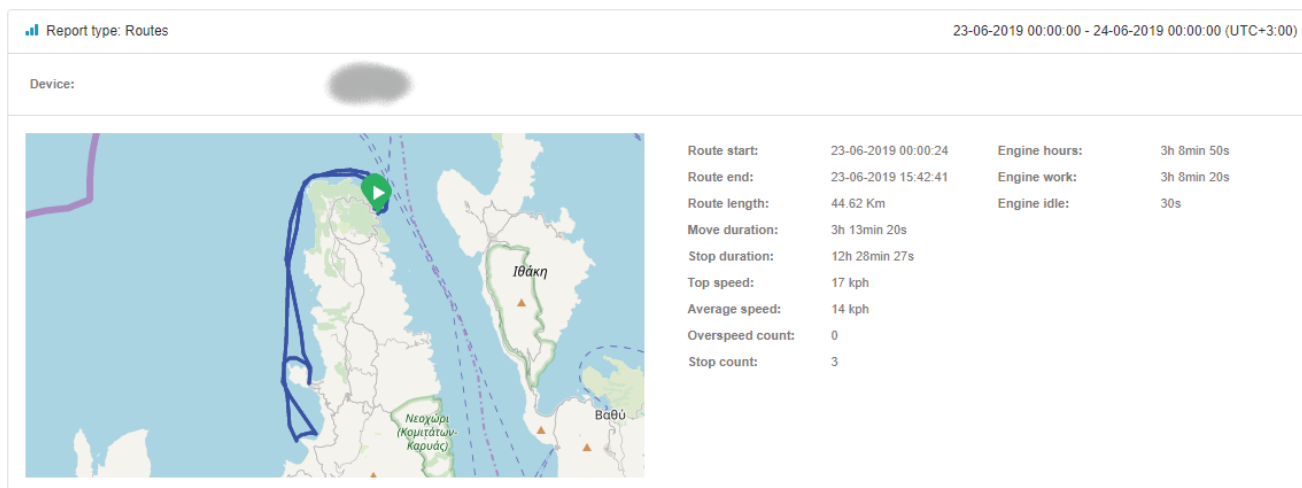
Ακολουθεί εικόνα με την εμφάνιση του περιβάλλοντος της εφαρμογής με σκάφη στο βασικό πακέτο.



Κεντρική οθόνη εφαρμογής SmartBoat

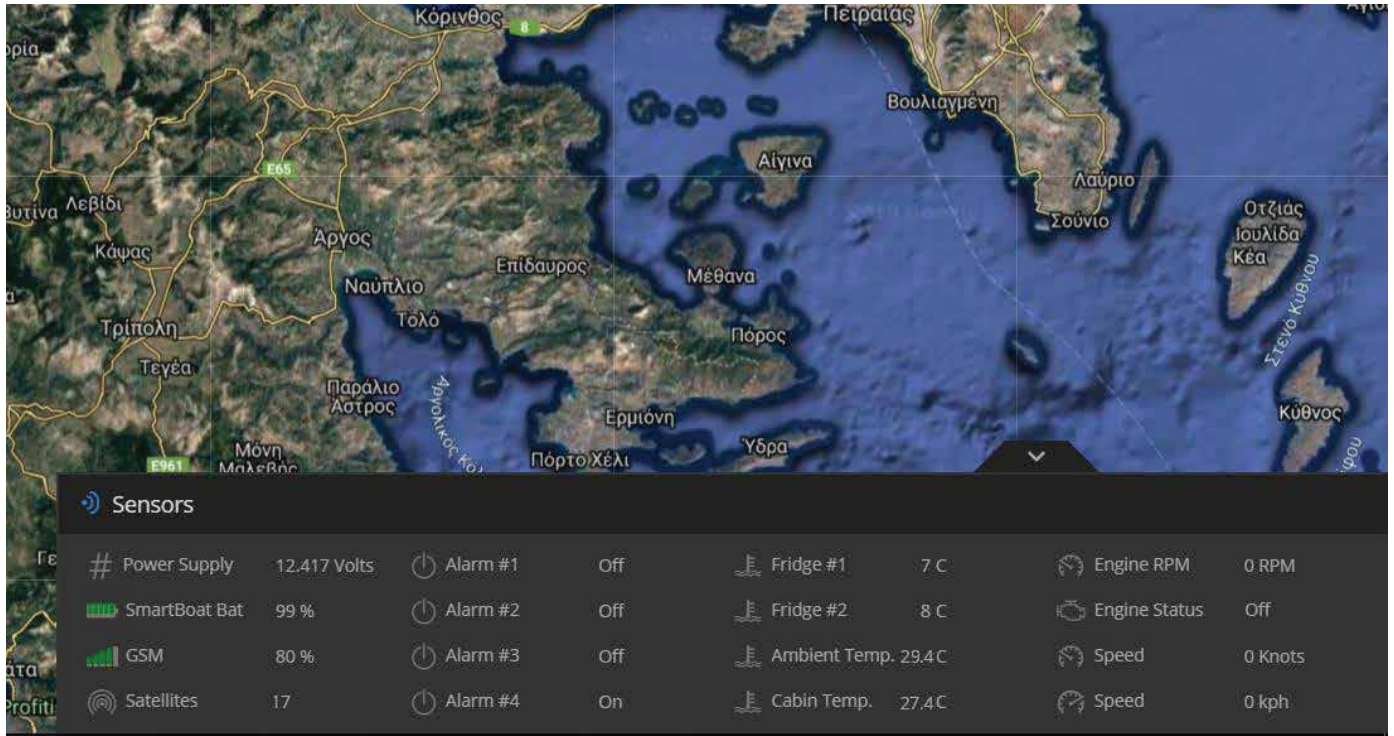


Το SmartBoat στέλνει καθημερινά μια καθημερινή αναφορά διαδρομής για κάθε συνδεδεμένο σκάφος. Ένα παράδειγμα για την παρακάτω φωτογραφία. Οι χάρτες είναι διαδραστικοί και μπορείτε μεγέθυνση και σμίκρυνση για περισσότερες λεπτομέρειες.



Ακολουθεί εικόνα από τα αισθητήρια που είναι συνδεδεμένα σε ένα σκάφος

Παράδειγμα αισθητηρίων σε σκάφος



- Όλα τα δεδομένα καταγράφονται και αποθηκεύονται ώστε να υπάρχει η δυνατότητα ελέγχου του ιστορικού κάθε αντικειμένου ανά πάσα ώρα.
- Για κάθε πελάτη δημιουργούμε προσωπική σελίδα σύνδεσης με τα λογότυπά του.
- Για την υλοποίηση του συστήματος τοποθετούμε στο όχημα/σκάφος συσκευή κορυφαίου κατασκευαστή με τον οποίο συνεργαζόμαστε, η οποία συγκεντρώνει όλα τα επιθυμητά δεδομένα και τα αποστέλλει μέσω του δικτύου της κινητής τηλεφωνίας GSM στον κεντρικό server SmartBoat.
- Χρησιμοποιούμε Παγκόσμιες κάρτες Sim και έχουμε διασύνδεση σε 151 χώρες στον κόσμο. Στην Ελλάδα συνδεόμαστε σε όλα τα δίκτυα με κριτήριο το ισχυρότερο σήμα στην θέση του του αντικειμένου.
- Καμία επιπλέον χρέωση και καμία επιπλέον πληρωμή σε τρίτους για την λειτουργία του συστήματος.

**\*** Σε κάθε περίπτωση οποιαδήποτε ανάγκη ή επιθυμία σας, την μελετούμε και σας δίνουμε την βέλτιστη πρόταση για την παραμετροποίηση του σκάφους ή του στόλου σας.